



FIRESTONE
RUBBERGARD™ EPDM

SAAGE OSA TULEVIKU KATUSEKATETEST

Firestone
NOBODY COVERS YOU BETTER®

RULLIGE LAHTI TULEVIKUS KASUTATAV KATUSEKATE



RUBBERGARD™ EPDM ON SÜNTEETILISEST KUMMIST ÜHEKIHLINE VEEKINDEL MEMBRAAN ÄRI- JA TÖÖSTUSHOONETE NING ELUMAJADE LAMEDATELE JA VÄIKSE KALDEGA KATUSTELE. KATUSEKATE ON KESTEV, VASTUPIDAV JA KOHANDATAV - KÕIK, MIDA TÄNANE JA TULEVIKU HOONE VAJAB.

ERINEVATELT TEISTEST MÜÜGIKS PAKUTAVATEST VEEKINDLATEST MEMBRAANIDEST TOIMUB RUBBERGARD™ EPDM-I PAIGALDAMINE ILMA LEEGITA, MIS MUUDAB TINGIMUSED TÖÖKOHAL TURVALISEMAKS. SEE ON ÜHEKIHLINE MEMBRAAN JA SEETÖTTU KA VÄHE KAALUV KATUSEKATE LAHENDUS, MIDA SAAB KIIRESTI NING LIHTSALT PAIGALDADA.

PEALE KESTVATE TÄISSÜSTEEMSETE LAHENDUSTE PAKUB FIRESTONE KATUSEEHITAJATELE IGAKÜLGSET TUGE ALATES KOOLITUSTEST KUNI TEHNILISE TOENI ENNE TÖÖGA ALUSTAMIST, SELLE AJAL JA PÄRAST VALMIMIST.



KLIENDITUGI

Koolitused, tehnilised kalkulatsioonid, kohapealne tugi, katuse ülevaatused.



TERVIKLIK PAKKUMINE

Toote terviklik pakkumine teie katuse jaoks.



KIIRE JA LIHTNE PAIGALDUS

Suured plaadid, kerged, painduvad, leegivaba.



KASUMLIK

Kasvav turg, väike investeeering, väike konkurents, rohkem katuseid.



HEAKSKIIDETUD TOODE

Alates 1980. aastast on paigaldatud rohkem kui 1,5 miljonit m².



“

Katusekattega RubberGard™ EPDM on hea töötada, see on suurepärane! Sellel puudub lõhn, seda on lihtne paigaldada ja parandada ning on loodussõbralik. Firestone suurepärase tehniline tugi ja kõikehõlmav garantii tagavad mulle meelerahu.

”

KLIENTITUGI IDEEST VALMIMISENI



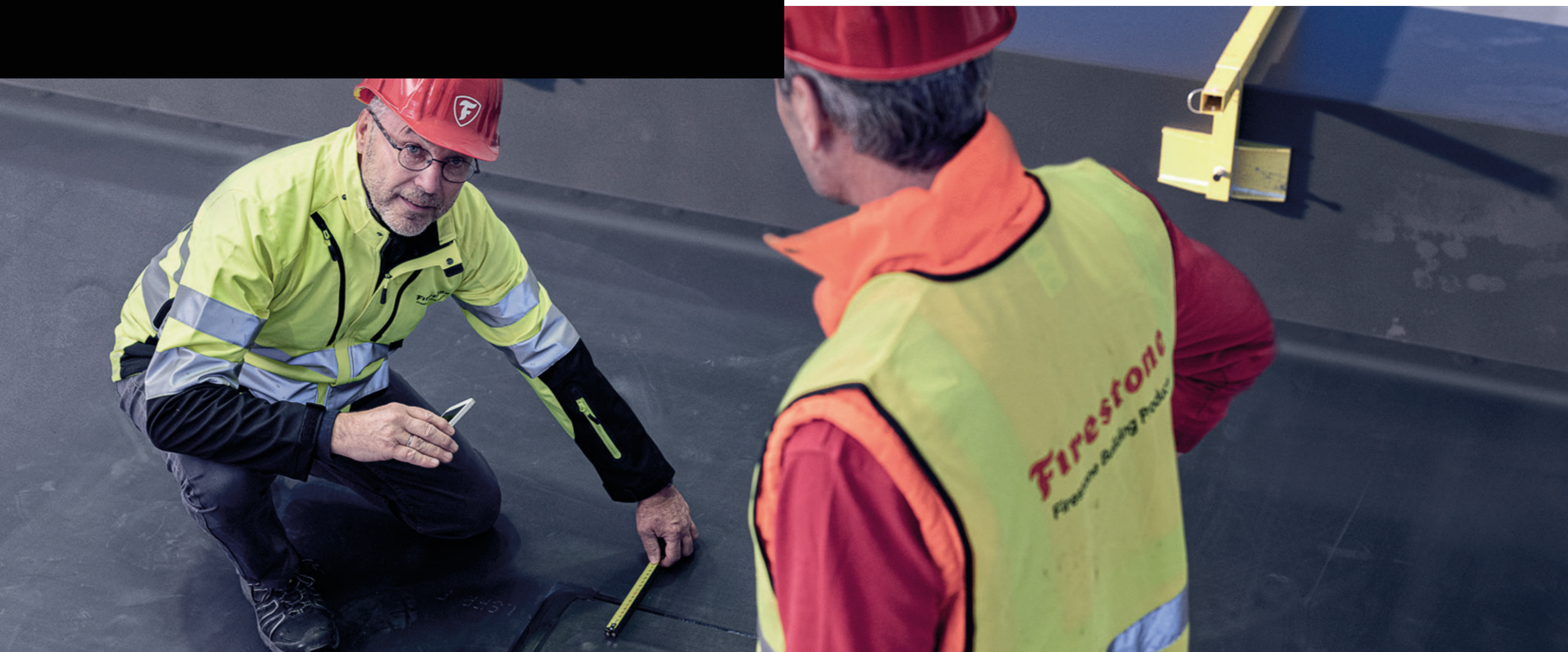
Katuseembraani RubberGard™ EPDM võivad paigaldada ainult katusepaigaldajad, kes on läbinud ettevõtte Firestone pakutava koolituse. Ettevõtte pakub koolituskeskustes mitmesuguseid haridusprogramme kõikjal Euroopas ja Aasias. Nende koolitusprogrammide eesmärk on katusepaigaldajaid harida ja neile tutvustada EPDM-i katusesüsteemide paigaldamise kõiki aspekte algajatele ja kesktasemel olijatele.

Firestone'i tugi laieneb ka katusele. Meie välitehnikute meeskond pakub abi töö algusjärgus, annab nõu ja koolitab töökohal ning vaatab katuse üle.

Firestone pakub mitmesugust tehnilist dokumentatsiooni ja erinevaid tööriistu, nt materjalikulu kalkuleerimise tööriistad, tehnilised tööjuhendid, mis sisaldavad sammhaaval kirjeldatud paigaldusmeetodeid, süsteemi disaini, üksikasjalikke jooniseid, toote andmelehti, materjaliohutuse andelehti ja muud. Kokkuvõtlikult öeldes pakub Firestone kõiki tööriistu, mis on vajalikud kvaliteetse katusesüsteemi RubberGard™ EPDM täpseks disainimiseks, täpsustamiseks, hindamiseks ja paigaldamiseks.



Skannige QR-kood või minge veebilehele firestonebpe.com/contractors ja saate lisateavet meie järgmise koolituseansi kohta.



KIIRE JA LIHTNE PAIGALDUS



LEEGIVABA

Erinevalt teistest katuseembraanidest ei ole RubberGard™ EPDM-i paigaldamiseks vaja leeki või gaasiballoone. Külmpaigaldusega vähendab tuleoht töökohal märkimisväärselt.

SUURED PANEELID = VÄHEM ÜHENDUSKOHTI

RubberGard™ EPDM-i paneelid on saadaval erinevas suuruses, suurima mõõdud on 15 x 61 m, mis vähendab ühenduskohtade arvu märkimisväärselt. Enamiku projektide elluviimiseks on vaja väikest meeskonda ja katusepaigaldajad saavad kiiremini liikuda edasi järgmise töö juurde.

ERITÖÖRIISTAD PUUDUVAD

Puudub vajadus keerukate või kallite seadmete järele, nt keevitusmasinad. Paigaldus tehakse ettevõtte Firestone väljatootatud kruntide ja iseliimuvate toodete abil, mis vastavad erinevate katusetarvikute ja paigalduse nõuete üksikasjadele.

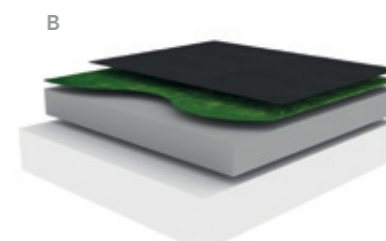
ÕIGE SÜSTEEMI VALIMINE

Kas plaanite paigaldada uue katuse või renoveerida olemasolevat? Kas soovite juurdepääsuga või juurdepääsuta katust, rohelist katust, katust päikesepaneelidega, sinist katust ...? Katusesüsteemid RubberGard™ EPDM pakuvad erinevaid paigaldusvõimalusi, et tagada vastavus teie projekti nõuetega.



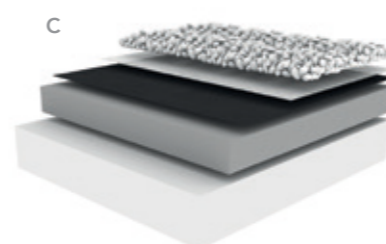
A MEHAANILISELT KINNITATUD (RMA) SÜSTEEM

Kerge, mitteläbistatav mehaaniliselt kinnitatud süsteem, mis on paigaldatud ettevõtte Firestone'i toote QuickSeam™ RMA ribale. QuickSeam™ RMA ribad paigaldatakse alusmaterjalile ja kinnitatakse mehaaniliselt katusekonstruktsiooni külge. Seejärel paigaldatakse membraan iseliimuvatele ribadele.



B TÄIELIKULT LIIMITUD SÜSTEEM

Membraan liimitakse kinni alusmaterjali külge, kasutades ettevõtte Firestone'i liimimisvahendeid.



C BALLASTISÜSTEEM

Membraan paigaldatakse alusmaterjali peale ja kinnitatakse omale kohale, kasutades ballastisüsteemi.



HEAKSKIIDETUD TOODE



Ettevõtte Firestone Building Products tahab jätkata kvaliteedi ja hea toote traditsiooni, millele pani aluse ettevõtja asutaja Harvey S. Firestone 1900. aastal.

Alates membraani RubberGard™ EPDM väljatöötamisest 1980. aastal on seda katustele paigaldatud 1,5 m² kõigjal maailmas, kinnistades kvaliteetse katuse toote staatust. EPDM-i katusemembraani eluiga on üle 50 aasta*, see on loodud ajaproovile vastu pidama. Membraani RubberGard™ EPDM saab ka kohendada vastavaks katuse konfiguratsioonile. See tagab katusepaigaldajate meelerahu ja majaomanike kestva rahulolu.

Membraani RubberGard™ EPDM toodetakse ettevõtte Firestone Building Products EPDM-i tehases Prescottis (USA) ning membraanile on antud sertifikaadid ISO 9001 ja ISO 14001. Membraan vastab või ületab mitmesuguseid heakskiidetud rahvusvahelisi ja kohalikke ehituseeskirju ning klassifikatsioone.

* "Evaluation of the useful life of EPDM roofing membranes" (EPDM-i katusemembraani kasuliku eluea hinnang), SKZ (Süddeutsche Kunststoff-Zentrum).

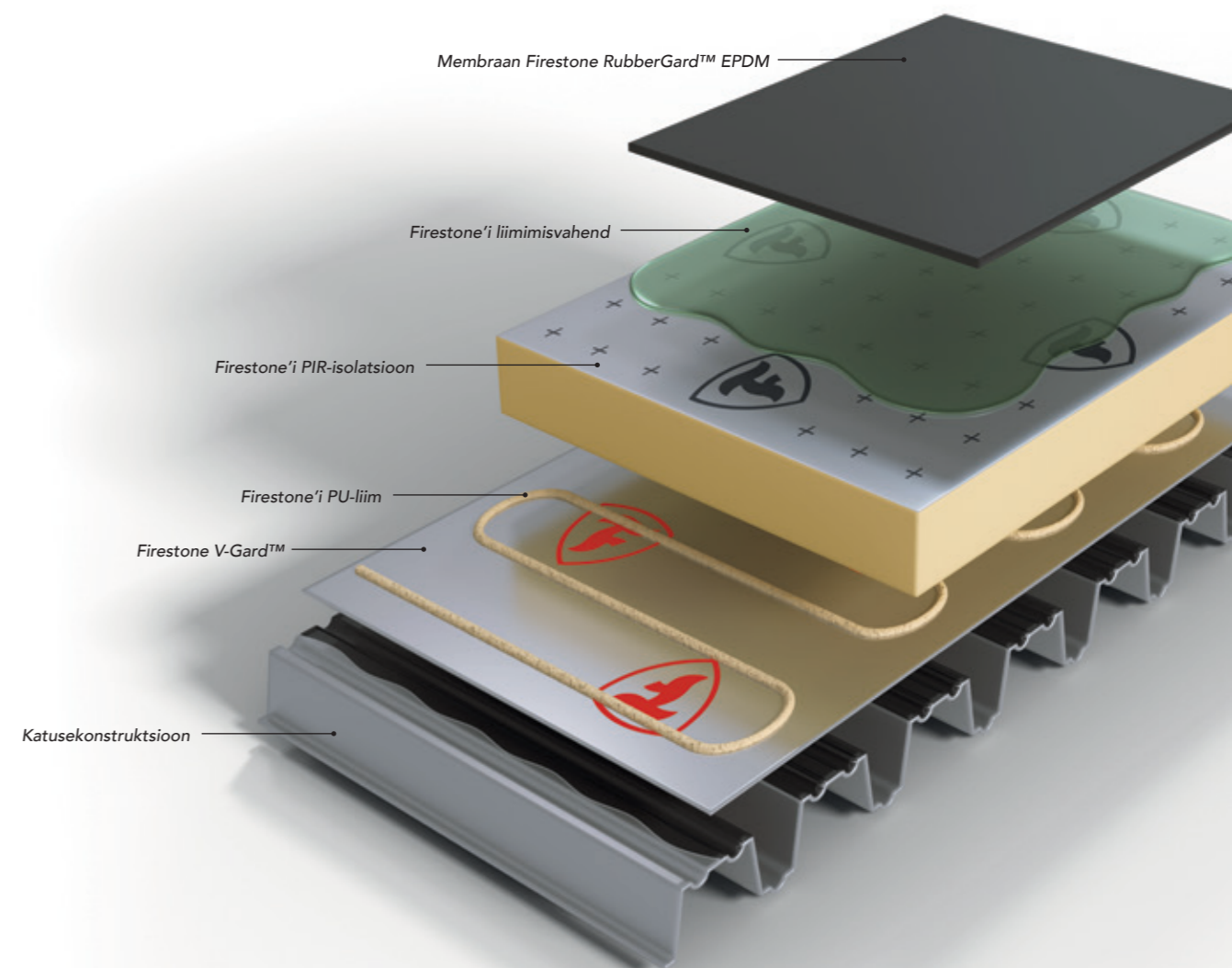
McLaren Technology Center, UK
(2003)

TERVIKLIK PAKKUMINE



Ettevõtte Firestone mõistab vajadust terviklikult ühilduvate katusesüsteemide järele, mis ei piirdu ainult veekindla membraaniga. Seepärast pakub Firestone terviklikku tarvikute sarja, et garanteerida parimad tulemused katusesüsteemi RubberGard™ EPDM paigaldamise ajal.

Viimastel aastatel on ettevõtte Firestone hakanud pakkuma teisi lamekatuse komponente, nt PIR-isolatsiooniplaadid, katteplaadid ja niiskusevastased kattekihid. Nende garanteeritud ühilduvus parandab veelgi üleüldist süsteemi toimimist.



KASUMLIK



Veekindlate toodete turg on viimastel aastakümnetel muutunud ja ühekihilised katuseembraanid on jõudsalt kasvatanud turuosa. Toote kestvus, paigaldamislihtsus ja hoonete energiatõhususe optimeerimisvõimalus, vähendades samas keskkonnamõju, on võtmetegurid selle suundumuse taga. RubberGard™ EPDM vastab kõigile neile tingimustele.

Miks mitte liituda selle kiiresti kasvava katusekatete turuga?

Toote RubberGard™ EPDM paigaldamine on ohutum, kiirem ja lihtsam, kui teiste traditsiooniliste katuseembraanide oma. Projekti saab kiiremini lõpetada, võimaldades paigaldajatel kärmemini edasi liikuda järgmise töö juurde. Kõige olulisem on, et toote RubberGard™ EPDM vastupidavus ja kestvus ühildatuna ettevõtte Firestone'i pakutava täieliku klienditoega igas etapis tagab sujuvama töö ja rahulolevamad kliendid.

Liituge Firestone'i paigaldajate võrgustikuga ja saate rahvusvahelise ettevõtte toe, millel on rohkem kui sajandipikkune kummitehnoloogia kogemus.

TEIE KESTLIK VALIK

Kestlik ehitus on muutunud väga oluliseks kõigi ehitusliikide puhul. Täna eeldatakse, et katus annab oma panuse hoone energiatõhususse ja on samuti kestlik ja keskkonnasõbralik. Lisaks fotoelektrilistele paigaldistele, suudavad rohelised ja sinised katusesüsteemid toota energiat, hallata ja koguda vihmavett, vähendada müra, luua elukeskondi linnamaastikul jne.

Kuid mitte kõik katuseembraanid ei sobi sellist tüüpi katusesüsteemide paigaldusnõuetele. Päikesepaneelid on investering, mille finantsiline tasuvus on hinnatud 20-25 aastale, seepärast peab katusesüsteem toetama PV-paigaldist vähemalt selle ajaperioodi vältel, et maksimeerida tasuvust. Roheliste katuste puhul on juure läbitungimise tõke ja vastupidavus katusel toimuva liikumise suhtes seos hooldusega olulise tähtsusega. Sinise katuse abil vihmavee õigeks haldamiseks ja kogumiseks peab katuseembraan olema inertne ja lisaks omama häid veekindlaid omadusi.

Toode RubberGard™ EPDM on vastupidav, kerge, inertne, pakub suurepärast ilmastikukindlust, head kestvust ja kasutab vähem loodusvarasid kui teised traditsioonilised katuseembraanid.

Firestone' i ühilduvate tarvikute sari võimaldab katusepaigaldajatel leida lahenduse ka kõige keerukamatele probleemidele, garanteerides parima veekindlust tagava töö, mis lahendab tänaseid ja ka tulevasi probleeme.



**KÕIGE JÄTKUSUUTLIKUM KATUS ON
KESTEV KATUS, MIS KASUTAB KÕIGE
VÄHEM RESSURSSE.**

© Hortneubau MONO Architekten
Daycare nursery, Berlin.



FIRESTONE ON ERINEV MEIL ON LAHENDUSED OLEMAS

Kvaliteettooted, esmaklassiline teenindus, täppissüsteemid, ulatuslik loend eeskirju ja heakskiite, ekspertteavet ...
Need on vaid mõned põhjused, miks arhitektid, planeerijad, paigaldajad ja majaomanikud usaldavad ettevõtet
Firestone Building Products alates 1980. aastast.

Firestone garanteerib kaks olulist tegurit, mida kõik kliendid nõuavad:
suurepärane kestvus ja madal elutsükli kulu.

KESKKONNAEESMÄRK JA -POLIITIKA

Ettevõtte Firestone Building Products töötab pühendunult jätkusuutliku ühiskonna nimel koos meie klientide, partnerite, kogukondade ja kogu maailmaga.



Harmonia loodusega

Panustame bioloogilise mitmekesisuse kaitsmisesse elupaikade seisundi parandamise, keskkonnanahariduse programmide ja meie toodete keskkonnavalase uurimistööga.



CO₂ emissioonide vähendamine

Jätkame tööd emissioonide vähendamisel meie otseses süsiniku jalajäljes ja meie toodete ning teenuste elutsükli



Loodusvarade hindamine

Otsime jätkuvalt uusi ja uuenduslikke teid, et juhtida ja disainida meie tooteid viisil, mis kasutavad loodusvarasid tõhusamalt ning minimeerivad jäätmeid.

Firestone
Firestone Building Products

www.firestonebpe.com/contractors

Selle brošüüri eesmärk on ainult tutvustada Firestone'i tooteid ja nende andmeid. Teave võib muutuda ilma eelneva teatamiseta. Kõik tooted ja tehnilised andmed on loetletud ligikaudsete kaalude ja mõõtudega. Täielikku toodet ja üksikasjalikku teavet vaadake tehnilisest teabest veebilehel www.firestonebpe.com. Ettevõtte Firestone vastutab kasutatud materjalide kvaliteedi eest, mis vastavad Firestone'i toodete avaldatud tehnilistele näitajatele. Kuna nii ettevõtte Firestone ise ega tema esindajad ei tegele arhitektuuriga, ei nõusta ettevõtte mis tahes ehituskonstruksiooni tugevuse suhtes, millele ettevõtte toodet võidakse paigaldada, ja ütleb selle kohasest vastutuselt selgesõnaliselt lahti. Kui tekivad küsimused, kas konstruktsioon suudab kanda planeeritud paigaldist, peab omanik enne töö käsimat jätkamist kompetentse ehitusinseneri arvamust. Firestone ei vastuta mis tahes konstruktsiooni purunemise või kahjustuste eest ja ühelgi Firestone'i esindajal pole volitust seda lahtiütlust muuta.